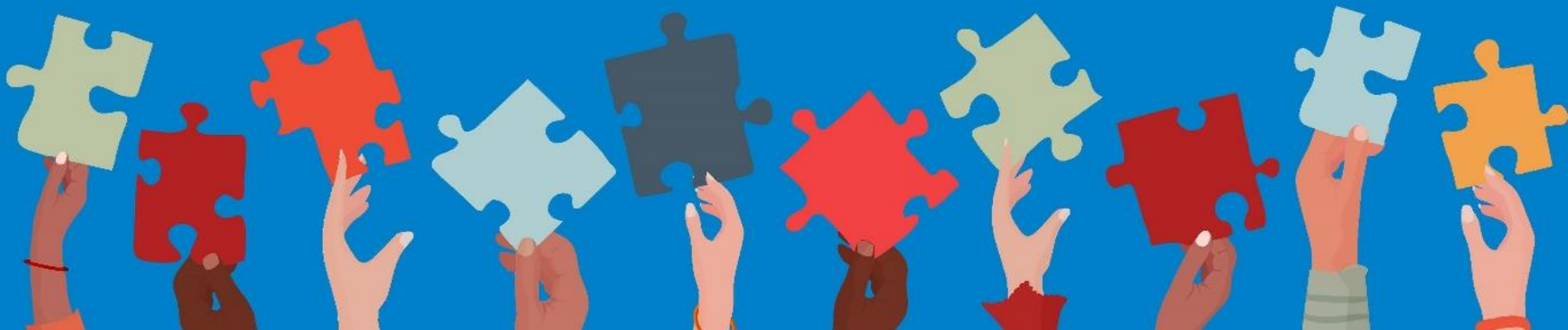


Attractivité des métiers de l'accompagnement

Rencontre Communautés AMA – mai/juin 2024





Ordre du jour

- Présentation de la structure accueillante et des participants
- Bilan rapide des premières réunions
- Echanges sur composition programme/catalogue de formation accompagnement des directions et des managers – recensement des besoins
- Projet Institut fédératif landais de travail social (IFLTS)
- Information sur appel à projet apprentissage – récolte des attentes et des besoins
- Information sur appel à projet qualité de vie et conditions de travail
- Echanges sur création réseau ambassadeurs métiers de l'accompagnement
- Emplois aidés
- Présentation de la plateforme départementale job.landes.fr
- Échanges sur accueil stagiaires au sein des ESMS et plateforme départementale offres de stage

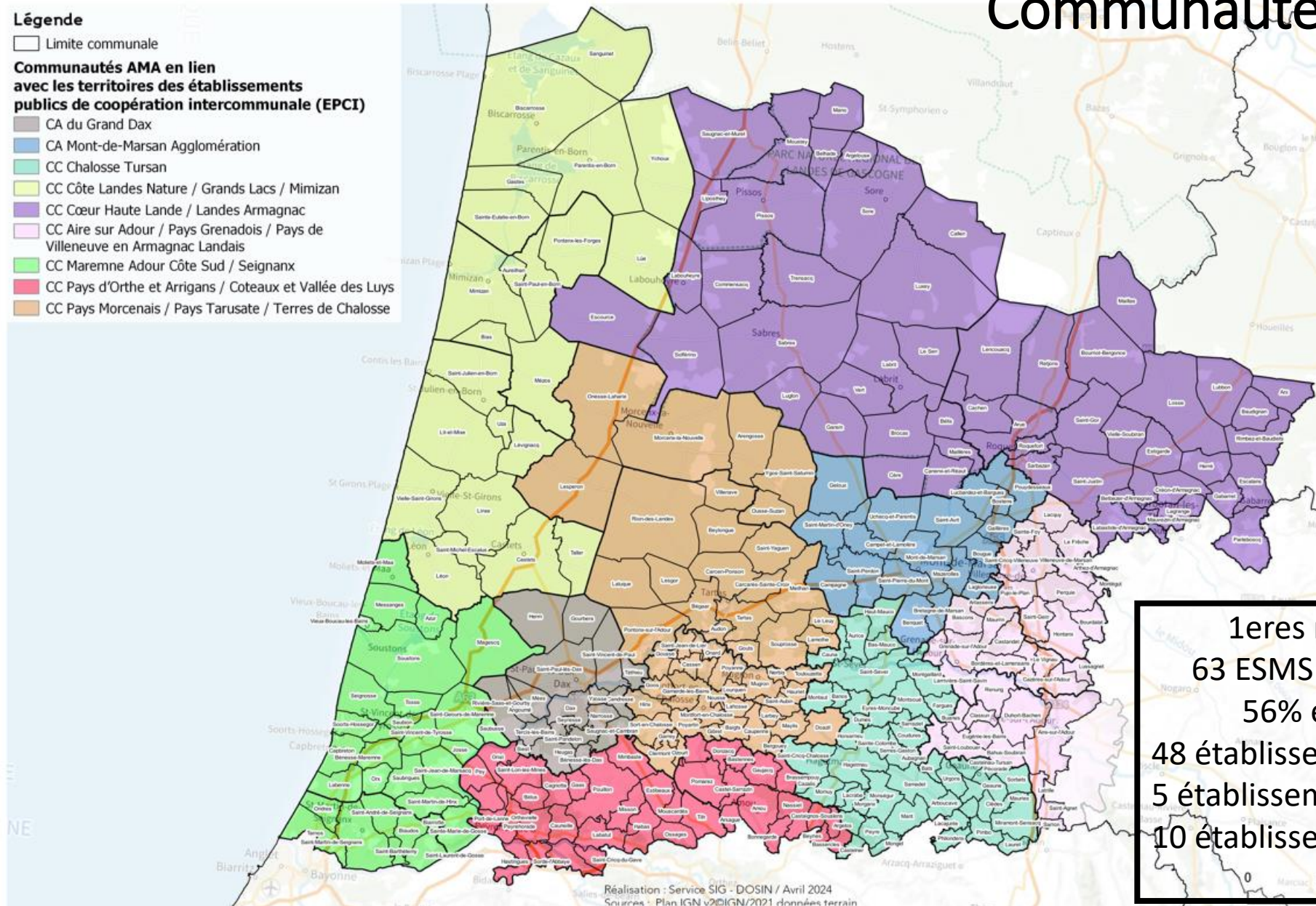
DGA en charge des Grands Projets Sociaux et Médico-Sociaux

Légende

□ Limite communale

**Communautés AMA en lien
avec les territoires des établissements
publics de coopération intercommunale (EPCI)**

- CA du Grand Dax
- CA Mont-de-Marsan Agglomération
- CC Chalosse Tursan
- CC Côte Landes Nature / Grands Lacs / Mimizan
- CC Cœur Haute Lande / Landes Armagnac
- CC Aire sur Adour / Pays Grenadois / Pays de Villeneuve en Armagnac Landais
- CC Marenne Adour Côte Sud / Seignanx
- CC Pays d'Orthe et Arrigans / Coteaux et Vallée des Luys
- CC Pays Morcenais / Pays Tarusate / Terres de Chalosse



1eres réunions
63 ESMS rencontrés
56% effectifs
48 établissements PA
5 établissements ASE
10 établissements PH

Bilan qualitatif – Les sujets d'échanges

Formation initiale :

- Décalage attentes terrain avec certains diplômes : ES, AES
- Briques complémentaires communication sur diplômes (AS, AES, ES...)
- Formation préqualification, outil nécessaire pour le recrutement mais nécessité d'aller ensuite vers un accompagnement diplômant en interne.

Formation professionnalisante :

- Fonction RH des managers : cycle dédié et/ou modules – sur les territoires et en mutualisant
- Gestion projet des managers et directions
- Coaching émotionnel, partage de valeurs
- Communication : lien familles, CNV, posture et travail collectif, recul et analyse de pratique
- Formation des agents d'accueil en ESMS

VAE, apprentissage :

- Difficulté à accompagner ces démarches professionnalisantes dans un contexte de pénurie financière et de RH
- Dispositif apprentissage questionnant sur certaines formations comme AS (lieux de stage, durée...)
- Préparation VAE AS ; un parcours intéressant à construire entre recrutement sans formation, en passant par les 70 heures ou ASQH via IFSI

Accès jeunes, des idées:

- Proposer un projet avec services civiques qui iraient à la rencontre des jeunes pour comprendre leurs visions de ces métiers et leurs attentes
- Passer par les structures PIJ, BIJ, infosup pour présenter les opportunités de ces métiers
- outils pour accompagner le tutorat des services civiques, animation collective des tuteurs
- Construire un réseau des ambassadeurs territoriaux en lien avec les établissements sur les territoires

Axe 3 – Innover dans le management et les organisations de travail



Rappel du contexte



40 aines de cadres dirigeants
ont participé aux ateliers



Co-construction d'un plan d'action
départemental d'accompagnement
à la transformation
organisationnelle managériale.



Une démarche fondée sur la co-
construction et le partenariat pour
co-porter et co-piloter les actions



5 actions à déployer :

- Création d'un dispositif landais d'accompagnement et d'appui des services & établissements en matière de transformation des organisations
- **Elaborer et déployer des actions de formations**
- Organiser et soutenir la mutualisation de fonctions clés
- Définir et mettre en place des communautés de pairs
- Structurer et animer une base de ressources partagées

Axe 3 – Innover dans le management et les organisations de travail



Focus à l'action « Elaborer et déployer des actions de formations » à l'attention des encadrants

Mai/juin 2024 : recensement des besoins de nouvelles formations, de révision et/ou de modifications lors des communautés AMA à l'attention des cadres dirigeants et de l'encadrement de proximité.

Vous pouvez envoyer vos contributions à l'adresse mail suivante : attractivite-metiers@landes.fr en précisant l'objet suivant « [MANAGEMENT] Recensement_ formations _AMA jusqu'au 6 septembre 2024.

Les demandes doivent :

- être suffisamment précises pour comprendre l'attendu du contenu et des formats proposés,
- le nombre de salariés potentiellement concernés,
- la notion priorité dans les thématiques proposées.

Second semestre 2024 : groupe de travail avec l'OPCO Santé, l'ANFH et le CNFPT concernant les besoins et les attentes des acteurs landais

Atelier d'échanges et de partage : recueil des thématiques de formation

Axe 1 – Recruter/former



Apprentissage : lancement appel à projet départemental

Été 2024 : rédaction du cahier des charges de l'AAP

Les perspectives :

A compter de : 1^{er} septembre 2024 au 31 août 2025

Délai : instruction des dossiers au fur et à mesure de leur arrivée

Éléments pris en compte :

- Priorité diplôme visé sur métiers terrain et liens avec le projet de l'établissement
- coût formation et modalités de prise en charge (organisme de formation/devis/ financeur)
- Coût apprenti : coût salarial
- Coût tutorat (formation obligatoire + indemnisation mission s'il y a lieu + % tps accompagnement apprenti avec coût salarial)

Taux de prise en charge : non déterminé, orientation vers une prise en charge maximale (100%) en lien avec les autres partenaires et le projet présenté.

Modalités de prise en charge : convention CD40/ESMS
Acompte 60% signature puis solde fin action en lien avec réalité des dépenses. Engagement à recruter si positif.

Atelier d'échanges et de partage

- **Quels métiers envisagés**
- **Quelle échéance**
- **Facteurs de réussite**
- **Fonction de tuteur**

Axe 3 – Innover dans le management et les organisations de travail

 Lancement d'un appel à projets QVCT pour la promotion de la Qualité du Travail et la Qualité de Vie et des Conditions de travail dans les structures sociales et médico-sociales dans les Landes



Du 3 juin jusqu'au 18 octobre 2024 à 12h00 via une candidature dématérialisée



Qui peut répondre : un réseau d'ESSMS landais avec un pilote désigné, projet territorial et intersectoriel (Grand Age, Domicile, Enfance, Handicap) et inter-statutaire (associatif, fonctions publiques...).



Un projet partenarial et co-construit avec les acteurs landais

Quels projets concernés : contribuer à engager ou à consolider les démarches existantes pour faciliter la montée en compétences en matière de QVCT ou à renforcer une démarche existante et s'engager dans des transformations structurantes dans ce domaine.

Axe 3 – Innover dans le management et les organisations de travail



Lancement d'un appel à projets QVCT pour la promotion de la Qualité du Travail et la Qualité de Vie et des Conditions de travail dans les structures sociales et médico-sociales dans les Landes



Deux niveaux de maturité possibles

Maturité n° 1 – Engager ou consolider les démarches existantes pour faciliter la montée en compétence en matière de QVCT en venant compléter un plan d'action existant, prenant la forme d'un engagement d'actions visant à s'inscrire à terme dans une approche globale de la QVCT

Maturité n°2 – Renforcer une démarche existante et s'engager dans des transformations structurantes engageant la totalité des dimensions de la QVCT



Focus Maturité n° 1 : se positionner sur une des 5 typologies d'action

Développer des parcours professionnels entre structures d'un même territoire


Créer des dynamiques territoriales autour de l'expertise RH en portant un projet dédié à l'expertise RH en développant la GRH

Mettre en place des échanges de bonnes pratiques, d'analyse de pratiques, de régulation travail pour renforcer les collectifs de travail

Proposer des actions pour préserver la santé mentale des professionnels et renforcer la prévention des risques psychosociaux

Proposer des actions pour améliorer la connaissance des différents métiers par ceux et celles qui les exercent au sein d'un territoire // hors actions de communication de type forum ou affiche.

Axe 3 – Innover dans le management et les organisations de travail

 Lancement d'un appel à projets QVCT pour la promotion de la Qualité du Travail et la Qualité de Vie et des Conditions de travail dans les structures sociales et médico-sociales dans les Landes



Focus Maturité n° 2 :


Mettre en place, sur un territoire une démarche globale de promotion de la QVCT, dans la mesure du possible dans une logique inter-filière et inter-statutaire, permettant de traiter l'ensemble des dimensions de la rosace de la QVCT.

Engager une réflexion territoriale autour des différentes dimensions de la QVCT pour répondre aux enjeux d'attractivité et de fidélisation des métiers de l'accompagnement dans une logique bassin de vie/bassin d'emploi.

Deux territoires seront retenus.



Axe 3 – Innover dans le management et les organisations de travail

 Lancement d'un appel à projets QVCT pour la promotion de la Qualité du Travail et la Qualité de Vie et des Conditions de travail dans les structures sociales et médico-sociales dans les Landes



Atelier d'échanges et de partage :

- Echanges sur les dynamiques en cours dans les établissements
- Travail sur les sujets que les établissements souhaitent travailler et expérimenter des actions
- Partage des idées et échange autour d'objectifs communs et de projets à coconstruire ?

Axe 3 – Valoriser



Réseau départemental des ambassadeurs métier de l'accompagnement

Pour quoi faire ?

Mettre en relation des **professionnels des métiers de l'accompagnement**, avec des personnes en quête d'orientation ou en reconversion sur le territoire d'une communauté AMA ou du Département des Landes.

Pour une **rencontre**, un **échange**, un **témoignage** pour **découvrir la réalité d'un métier** ou susciter des vocations.

Au bénéfice de qui ?

Des jeunes scolaires, suivis en missions locales, jeunes diplômés, demandeurs d'emplois, salariés en reconversion, structures qui souhaitent découvrir un métier ou avoir plus d'infos sur les conditions de travail

Pour qui ?

Professionnel volontaire sur du temps salarié
Être animé par l'envie de transmettre à travers un témoignage de son expérience professionnelle et d'échanger avec un public ou une personne

Pourquoi ?

Transmettre sa passion.
Contribuer à développer la culture générale des métiers.
Témoigner de son expérience
Faire découvrir la réalité du quotidien
Casser les idées reçues

Axe 4 – Valoriser



Réseau départemental des ambassadeurs métier de l'accompagnement

Intérêt du réseau :

- Être épaulé dans sa mission d'ambassadeur sur son territoire
- Rencontrer d'autres professionnels
- Suivre des formations
- Disposer d'outils de communication et de présentation communs

Lien à questionner avec le réseau
ambassadeur des métiers de NA (Région



Première étape : recensement et cartographie juin/septembre 2024

1. Recenser dans chaque établissement les salariés étant déjà ou souhaitant être ambassadeur métiers
2. Recenser les dispositifs déjà existants avec les partenaires (GHT, AGHEIL)
3. Recenser sur chaque territoire les établissements scolaires, organismes de formation et autre établissement intéressés par le réseau, les métiers et les modalités de sollicitation

Deuxième étape : mise en place réseau dernier trimestre 2024

1. Organiser une rencontre territoriale avec les ambassadeurs pour récolter leurs attentes dans l'exercice de cette mission, capitaliser sur les métiers représentés, mettre en place des réunions de travail pour élaborer collectivement les outils de communication
2. Mettre en place les outils de communication et informer les établissements et services de l'existence du réseau

Axe 4 – Valoriser



Réseau départemental des ambassadeurs métier de l'accompagnement

Atelier d'échanges et de partage :

- Recueil des informations des établissements
- Recueil des attentes et des contraintes identifiées
- Identification des partenariats et partenaires emploi/orientation/info métiers sur les territoires des Communautés AMA

Axe 4 – Valoriser



Et si on travaillait sur votre offre mutualisée d'accueil de stage sur le territoire de la Communauté ?

Objectif :

Organiser une offre diversifiée de stage sur différents métiers et sur des périodes maîtrisées par les structures sur le territoire de la Communauté AMA. Travailler collectivement au parcours d'un élève aide soignant ou stagiaire AES... en proposant des lieux de stage sur un même territoire entre structures. Interchanger les stagiaires.

Faire le lien avec les périodes de stages fixées par les organismes de formation et établissements scolaires en privilégiant autant que possible la proximité territoriale des élèves et étudiants.

Atelier d'échanges et de partage :

Echanges et récolte des propositions, attentes et contraintes

Axe 1 – Recruter/former

Job Landes : plateforme départementale de mise en relation de candidats et d'employeurs – Contact Séverine Duprat

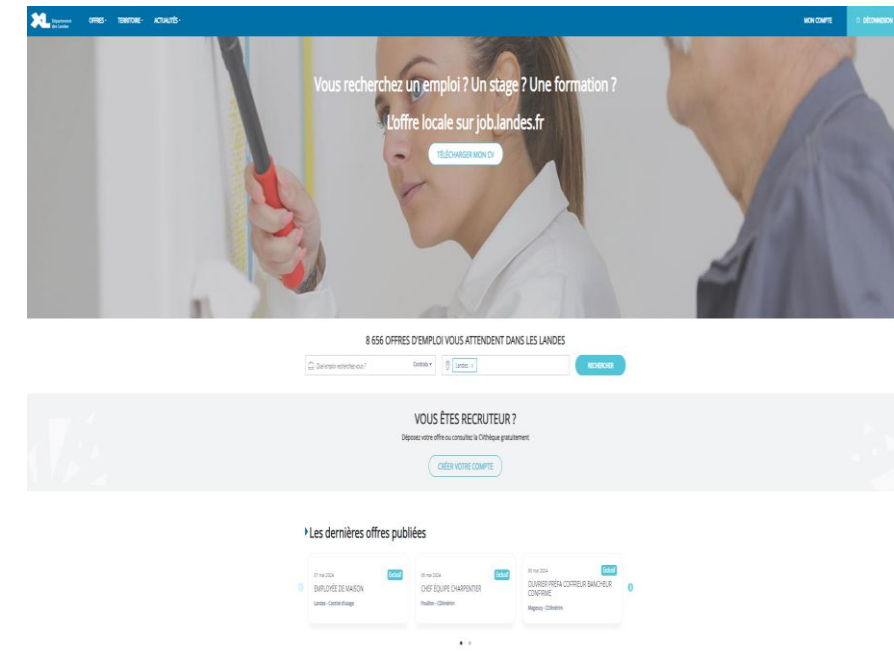
Un outil complémentaire à vos pratiques actuelles de recherche de candidats

Vous proposez un emploi, un stage, une formation ?

- Dépôt et gestion de vos offres rapide et facile
- Recherche de candidats en ligne via la Cvthèque de la plateforme
- Un partage de vos offres possible sur le site gratuit Hello Work

Sur JobLandes, vous publiez vos offres d'emploi et la plateforme vous propose automatiquement les profils des candidats les plus pertinents. Vous pouvez consulter les CV, contacter les candidats directement par mail ou sms, sans intermédiaire.

En déposant une offre d'emploi, vous avez la possibilité de présenter votre structure (photos, vidéos, contenu éditorial, coordonnées, réseaux sociaux...) et ainsi de mettre en avant votre marque employeur.



Atelier d'échanges et de partage :
- Quels médias pour recruter ?
- Propositions

Axe 1 – Recruter/former

Job Landes : plateforme départementale de mise en relation de candidats et d'employeurs – Contact Séverine Duprat

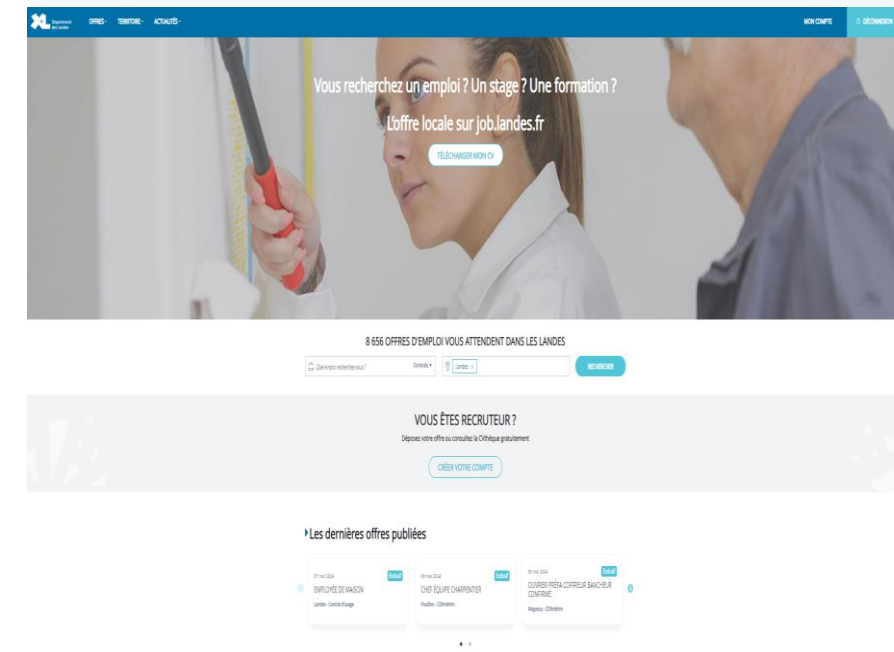
Un outil complémentaire à vos pratiques actuelles de recherche de candidats

Vous proposez un emploi, un stage, une formation ?

- Dépôt et gestion de vos offres rapide et facile
- Recherche de candidats en ligne via la Cvthèque de la plateforme
- Un partage de vos offres possible sur le site gratuit Hello Work

Sur JobLandes, vous publiez vos offres d'emploi et la plateforme vous propose automatiquement les profils des candidats les plus pertinents. Vous pouvez consulter les CV, contacter les candidats directement par mail ou sms, sans intermédiaire.

En déposant une offre d'emploi, vous avez la possibilité de présenter votre structure (photos, vidéos, contenu éditorial, coordonnées, réseaux sociaux...) et ainsi de mettre en avant votre marque employeur.



The screenshot shows the JobLandes website interface. At the top, there is a navigation bar with links for 'OFFRES', 'TOUTES', 'ACTUALIS', 'MON COMPTE', and 'DECONNEXION'. Below the navigation bar is a large banner image of a woman in a white lab coat holding a red-handled tool. Overlaid on the banner is the text 'Vous recherchez un emploi ? Un stage ? Une formation ?' and 'L'offre locale sur job.landes.fr' with a 'TÉLÉCHARGER MON CV' button. Below the banner, there is a section titled '8 656 OFFRES D'EMPLOI VOUS ATTENDENT DANS LES LANDES' with a search bar and a 'RECHERCHER' button. Below that is a section titled 'VOUS ÊTES RECRUTEUR ?' with the text 'Déposez votre offre ou consultez la Cvthèque gratuitement.' and a 'CRÉER VOTRE COMPTE' button. At the bottom, there is a section titled 'Les dernières offres publiées' with three job listings: 'EMPLOI DE MANON', 'CHEF ÉQUIPE CHARPENTE', and 'OLIVIER PIREN CONTREUR BANQUEUR CONTRÔLEUR'.

Atelier d'échanges et de partage :
- Quels médias pour recruter ?
- Propositions

Axe 1 – Recruter/former



Contrats aidés-parcours emploi compétence (PEC)

105 contrats accompagnés par le Département pour l'année 2024 sur métiers prioritaires dont métiers accompagnement dans ESMS

Aide représentant 50% du SMIC BRUT pour l'embauche d'un allocataire RSA

Durée hebdomadaire de la prise en charge comprise entre 20h et 26h

Durée du contrat est comprise entre 9 et 12 mois. Renouvellement du contrat possible sous conditions.

Prendre attache d'un référent PEC de l'agence France Travail proche de votre siège social

Au moment de la signature de la demande d'aide, une rencontre aura lieu entre l'employeur, le futur salarié et le référent PEC. En contrepartie de l'aide, l'employeur désignera un tuteur pour accompagner le futur salarié.

Durant le parcours PEC, un suivi sera effectué par le référent PEC.

Avant la fin du contrat, un entretien sera mené entre le référent PEC et le salarié.

Axe 4 – Valoriser



Inscrivez-vous pour accueillir des stagiaires de 3^e en observation

Objectif :

Faire découvrir les métiers de l'accompagnement aux jeunes intéressés en anticipant votre dispo et leur accueil

Objet :

Stages d'observation d'élèves de 3^e – 1 semaine en janvier ou février

Attention

Certaines missions ou tâches, sensibles en termes d'intimité des personnes, sont à éviter pour ces très jeunes élèves



Première étape : s'inscrire dans l'annuaire

1. Aller sur <https://monstagedetroisieme.landes.fr>
2. Suivre les étapes pas à pas pour s'inscrire

Deuxième étape : réception des candidatures

1. La promotion du site est faite chaque mois d'octobre par le Conseil départemental à l'attention des 39 collèges landais par la diffusion de flyers et d'information via l'espace numérique dédié élèves/familles/établissements
2. Les candidatures déposées sur le site internet vous seront automatiquement transférées au courriel renseigné lors de votre inscription pour en prendre connaissance et y répondre

POUR LES PROFESSIONNELS

S'inscrire dans l'annuaire

Vous êtes une structure de l'ESS ou de l'accompagnement médico-social et souhaitez accueillir des stagiaires de classe de 3^{ème} ?

Inscrivez vous sur notre plateforme et recevez des mails de candidature automatiquement !

[Créer mon espace professionnel](#)